



COURTCIRCUIT

Le plus court chemin vers le recyclage

Un **nouveau** service **éco-responsable** Une **réponse** globale à la gestion de vos D3E professionnels

L'offre **COURTCIRCUIT**

- **Gestion de l'ensemble de vos flux** de D3E professionnels de catégorie 3 (bureautique, informatique télécommunications) quelles que soient leurs marques et leur date de mise sur le marché.
- **Mise à disposition d'un important réseau de points d'apports volontaires :**
En deçà de 400 kg, vos D3E sont accueillis sur une plate-forme de regroupement.
- **Enlèvement gratuit directement dans vos locaux** à partir **de 400 kg** de D3E conditionnés sur des palettes filmées et accessibles en camion hayon de 19 tonnes (hors coûts manutention, accessibilité, services +).
- **Facturation transparente et souple :**
Pour les D3E "nouveaux" issus d'équipements mis sur le marché après le 13 août 2005, dont la prise en charge incombe réglementairement aux producteurs, la facturation des prestations est directement envoyée aux différents producteurs tandis que les coûts de gestion des D3E "historiques" vous sont facturés.
- **Nombreuses options disponibles :**
Déconnexion de vos appareils, collecte interne et conditionnement de vos D3E, mise à disposition de pré-contenants de collecte, démontage des D3E pour en extraire des éléments dangereux, relevé ou contrôle du numéro de série, destruction de données...

Les **avantages exclusifs**

- Simplicité de la commande au travers du site internet **COURTCIRCUIT**.
- Transparence, visibilité sur les flux et reporting assuré des documents légaux.
- Garantie d'un service éco-responsable grâce à la mutualisation entre détenteurs et producteurs :
 - diminution importante de l'impact transport de la collecte de D3E,
 - dépollution optimale et taux de valorisation supérieur à 80 % de vos D3E.
- Respect des critères de certification qualité, environnement et sécurité.
- Accompagnement dans votre communication auprès des salariés de votre entreprise pour les sensibiliser aux bons gestes de tri et mise à votre disposition d'un kit de communication comprenant :
 - un guide de tri décrivant les différents flux de D3E, le contenant dédié à chacun des flux utilisé dans votre entreprise pour leur collecte et les opérations de traitement des D3E (dépollution et valorisation),
 - des affiches pédagogiques reprenant les points essentiels du guide de tri.

COURTCIRCUIT

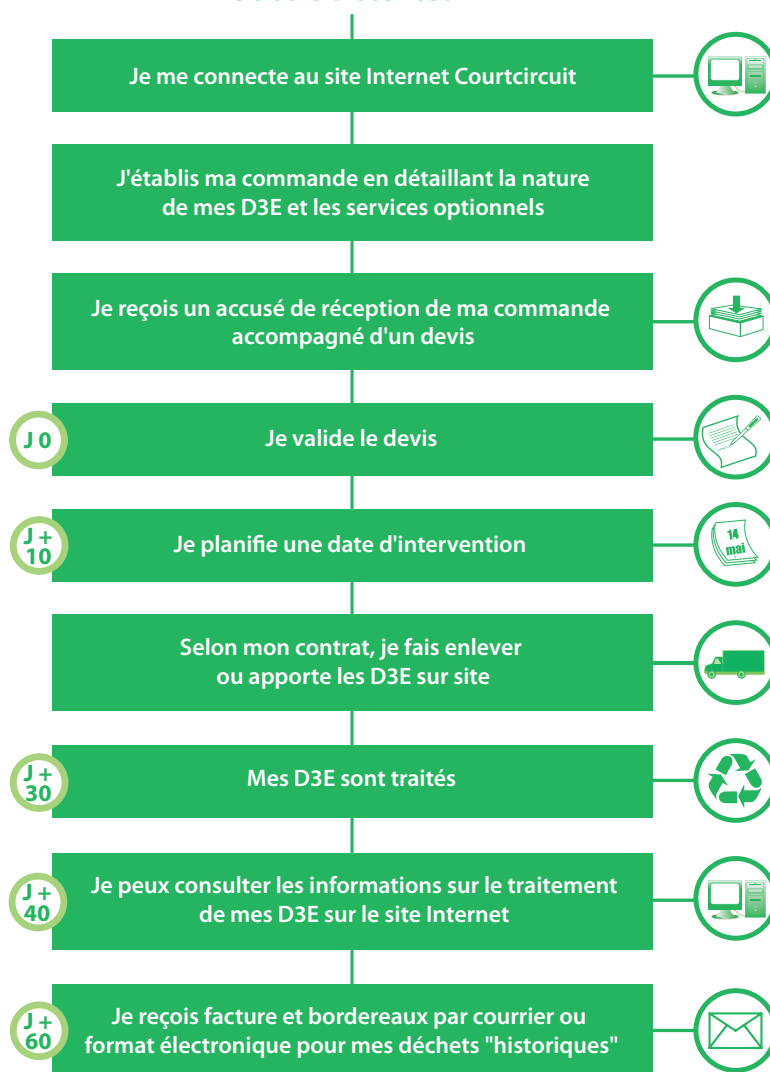
Le plus court chemin vers le recyclage

Son fonctionnement

Au démarrage, vous décrivez votre besoin en précisant les lieux d'enlèvement, conditions d'accès et les prestations optionnelles envisagées.

Ensuite, la commande des prestations est faite au travers du site Internet **COURTCIRCUIT**.

Je suis Détenteur



COURTCIRCUIT
répond ainsi à l'ensemble
de vos obligations réglementaires